



Ente Bilaterale Agricolo Territoriale  
Fondo Integrazione Malattia e Infortunio – Cosenza

## OPUSCOLO INFORMATIVO

# PER I LAVORATORI AGRICOLI STAGIONALI

(≤ 51 giornate annue)







## ORGANIZZAZIONE DELLA SICUREZZA

<b>Datore di Lavoro: Responsabile dell'organizzazione e delle misure di sicurezza</b>
<b>RSPP: Supporta il datore di lavoro nella valutazione rischi</b>
<b>PREPOSTO: sovrintende alle attività e vigila sul rispetto delle norme</b>
<b>LAVORATORE: Collabora, utilizza correttamente attrezzatura e DPI</b>
<b>MEDICO COMPETENTE: Sorveglianza sanitaria (se previsto)</b>

**Ente Bilaterale Agricolo Territoriale – Fondo Integrazione Malattia e Infortunio C.F. 98009790787**

**Corso Mazzini, 286/b Cosenza – sito [www: ebatfimicosenza](http://www.ebatfimicosenza) - [fimics@virgilio.it](mailto:fimics@virgilio.it)**



*Ente bilaterale Agricolo Territoriale - Fondo Integrazione Malattia e Infortunio*

*Provincia di Cosenza*

**Opuscolo Informativo  
per i Lavoratori Agricoli Stagionali**

**(≤ 51 giornate annue)**

**Ai sensi del D.l. 27 marzo 2013 e D. Lgs. 81/08**

1. **Premessa**

Il presente opuscolo è rivolto ai lavoratori agricoli che svolgono attività semplici e generiche per un massimo di 51 giornate annue presso la stessa azienda agricola. Costituisce informazione, formazione e addestramento minimo obbligatorio previsto dal Decreto Interministeriale 27/03/2013 e dal D.Lgs. 81/08.

## 2. La Sicurezza in Agricoltura

L'agricoltura richiede attenzione, competenza e consapevolezza dei rischi.

La sicurezza è parte integrante dell'organizzazione aziendale e della qualità del lavoro.

Obiettivi:

- Proteggere la salute del lavoratore
- Ridurre gli infortuni
- Garantire corrette procedure operative
- Favorire un ambiente di lavoro sicuro

## 2. Organizzazione della Sicurezza

- Datore di Lavoro (DL)
- Responsabile della sicurezza e delle misure di prevenzione.
- RSPP
- Individua i rischi e propone misure di miglioramento.
- Medico Competente (MC)
- Effettua sorveglianza sanitaria quando prevista.
- RLS
- Rappresenta i lavoratori in materia di sicurezza.
- Preposto

- Sovrintende alle attività e verifica il rispetto delle procedure.
- Addetti alle Emergenze.

Gestiscono primo soccorso, incendio ed evacuazione.

#### 4. Diritti del Lavoratore

Ricevere informazione, formazione e addestramento

Ricevere DPI senza alcun costo

Allontanarsi in caso di pericolo grave e immediato

Essere sottoposto a sorveglianza sanitaria quando prevista

#### 5. Doveri del Lavoratore

Prendersi cura della propria sicurezza e di quella altrui

Usare correttamente attrezzature e DPI

Segnalare immediatamente rischi o anomalie

Non modificare dispositivi di sicurezza

Partecipare alla formazione

Sottoporsi ai controlli sanitari

#### 6. Rischi nell'Azienda Agricola

Terreni irregolari

Pendenze e ostacoli

Condizioni climatiche variabili

Presenza di animali

Attrezzature e macchinari

Movimentazione carichi

Rischi biologici

Rischi chimici (fitosanitari)

## 7. Esposizione al Sole e Agenti Atmosferici



Rischi

Insolazione

Colpo di calore

Ustioni

Tumori della pelle

Prevenzione

Indossare cappello e indumenti chiari

Usare occhiali da sole e creme protettive

Bere frequentemente

Lavorare all'ombra quando possibile

Rispettare eventuali sospensioni delle attività nelle ore più calde

## 8. **Movimentazione Manuale dei Carichi**

Regole Corrette

Tenere il carico vicino al corpo



Piegare le ginocchia

Evitare torsioni del tronco

Non sollevare carichi da terra o sopra la testa



## Limiti di Peso

Uomini 18–45 anni: 25 kg

Donne 18–45 anni: 15 kg

Uomini >45 anni: 20 kg

Donne >45 anni: 10 kg

## 9. Raccolta Agricola

### DPI Obbligatori

Guanti antitaglio

Scarpe antiscivolo

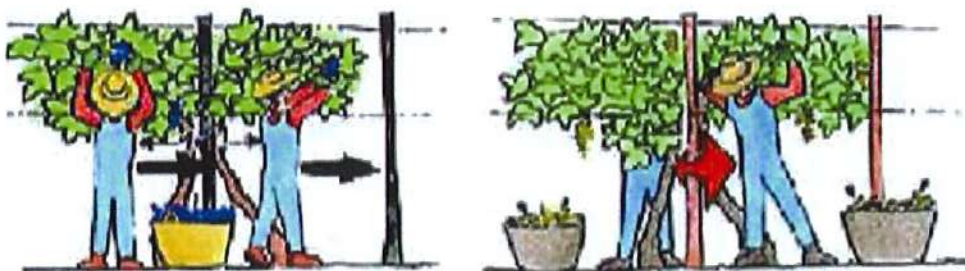
Occhiali protettivi

### Regole Operative

Procedere nello stesso senso del compagno

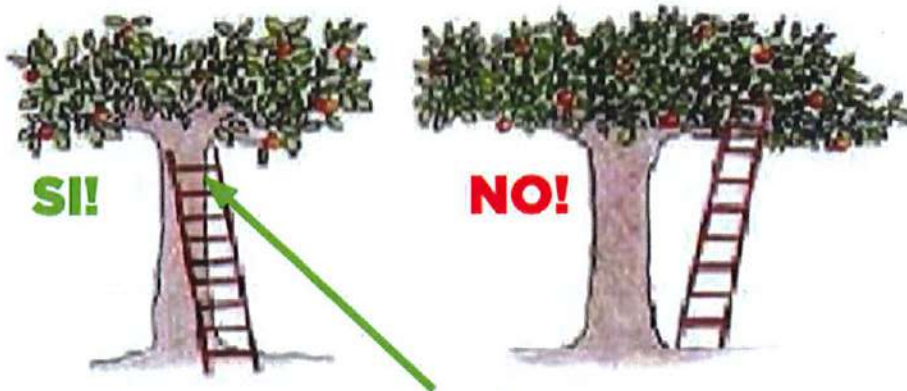
Non posizionarsi frontalmente o sotto un altro operatore

Usare correttamente forbici, coltelli, agevolatori



## 10. Uso delle Scale

Appoggiare la scala verso il tronco o branche interne



Devono essere fissate con rampini superiori e dotate di punte alle estremità inferiori

Fissare con rampini e punte

Non salire gli ultimi 3 gradini



Con scale doppie: lavorare frontalmente.

Se si effettua la raccolta da terra con degli agevolatori, come nel caso della raccolta delle olive, concediti dei tempi di riposo per non affaticare le braccia



## 11. Uso del Carro Raccolta

Seguire le indicazioni del conducente

Non sporgersi

Tenersi alle maniglie

Salire/scendere solo a mezzo fermo

Mantenere distanza dagli altri operatori



## x12. Rischio Biologico

Possibile esposizione a:

Microrganismi nel terreno

Animali (zoonosi)

Insetti (zecche, vespe)

Roditori

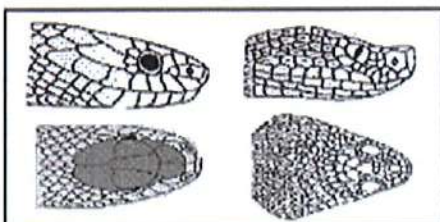
## Prevenzione

Lavare le mani prima di mangiare

Non mangiare frutta non lavata

Usare guanti adeguati

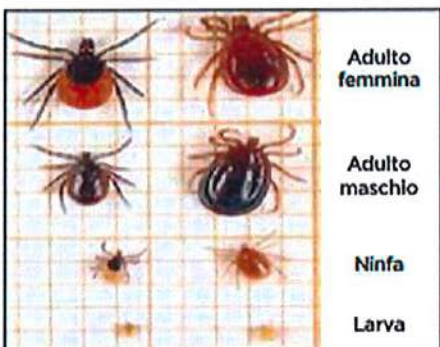
Vipere:



Ratti:



Zecche:



Vespe:

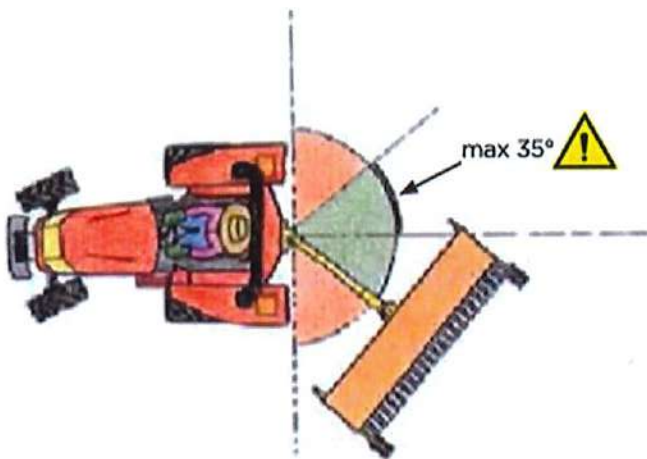


## 13. Attrezzature di Lavoro

Mantenere ordine e pulizia



Rispettare le zone di sicurezza



Non indossare indumenti che possono impigliarsi



Non avvicinarsi a organi in movimento

14. DPI – Dispositivi di Protezione Individuale

Il lavoratore deve:

Usarli correttamente

Non modificarli

Segnalare difetti o malfunzionamenti



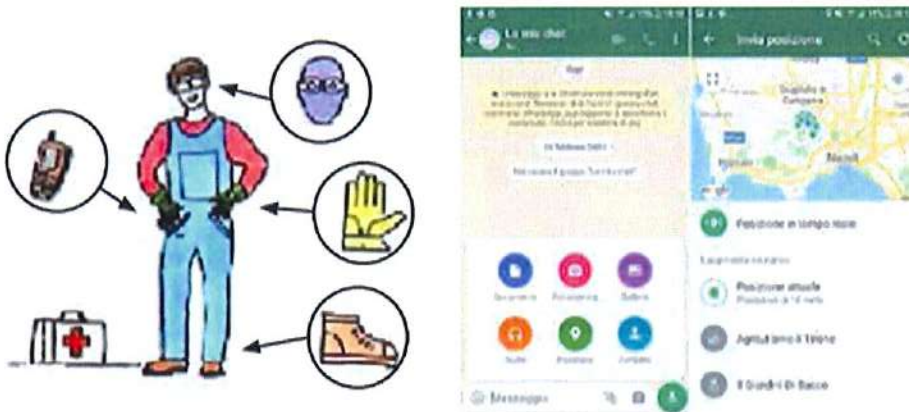
## 15. Gestione delle Emergenze

In caso di emergenza:

Avvisare addetti, preposto o datore di lavoro

Chiamare il 112

Inviare posizione GPS se possibile



**RICORDA: PRIMA DI OPERARE, SE HAI UN DUBBIO, CHIEDI.**



In caso di emergenza durante le attività di lavoro, rivolgiti agli addetti alla gestione delle emergenze del servizio antincendio e del primo soccorso o al preposto alla sicurezza che sono in grado di gestire l'emergenza e chiamare i soccorsi.

In caso di emergenza **CHIAMA** immediatamente l'addetto alle emergenze o il preposto o il datore di lavoro.

Chiamare subito i soccorsi al numero 112

Se si è in possesso di uno smartphone:

1. Abilita posizione al tuo telefono;
2. Dopodiché porta su ON la levetta per abilitare il modulo GPS;
3. Vai sulla Chat del numero a cui inviare la posizione;
4. Spunta l'icona Posizione ed INVIA.

## 16. Dichiarazione di Avvenuta Informazione e Formazione

Il Sig./La Sig.ra: \_\_\_\_\_

Nato/a il: \_\_\_\_\_

A: \_\_\_\_\_

Mansione: \_\_\_\_\_

Dichiara di aver ricevuto informazione, formazione e addestramento sui seguenti temi:

Sicurezza in agricoltura

Organizzazione aziendale

Organizzazione della sicurezza

Diritti e doveri del lavoratore

Rischi nei luoghi di lavoro

Esposizione al sole e agenti atmosferici

Movimentazione manuale dei carichi

Raccolta (scale, carro raccolta)

Rischio biologico

Attrezzature

DPI

Gestione delle emergenze

Data: \_\_\_\_\_

Firma del Lavoratore: \_\_\_\_\_

Firma del Datore di Lavoro: \_\_\_\_\_